



SUMiNOX
ACEROS INOXIDABLES





304L • 316L • 317L • 310S • 321
430 • 904L • 2205 • 2207 • C276



Nuestra Empresa

Suminox Ltda. nace el año 2006 con el objetivo de abastecer el mercado nacional de aceros inoxidable y aleaciones especiales. Nuestra compañía cuenta con un equipo humano y profesional donde el trabajo en equipo, la comunicación y el compromiso, son fortalezas que permiten una relación directa, constante y responsable con cada uno de nuestros clientes.

Desde nuestros inicios hemos desarrollado alianzas estratégicas con nuestros proveedores ubicados en USA, Italia, Brasil, Francia, Bélgica, China, Taiwán, entre otros, de esta forma certificar y mejorar constantemente la calidad de nuestros productos.

Es prioridad para nuestra empresa la eficiencia y la calidad de nuestros productos. Además, conocer las necesidades de nuestros clientes, orientarlos en forma oportuna y responsable, lo que nos permite abastecer importantes rubros como la minería, industria, energía, construcción, petróleo, alimenticio, vitivinícola, entre otros.

Misión

Ser una empresa líder en la distribución de aceros inoxidable y aleaciones especiales, con una estructura basada en el servicio al cliente, altos niveles de stock, tecnología de punta y recursos humanos capacitados y fidelizados con la empresa.

Visión

Nuestra visión es entregar un servicio de calidad y eficiencia en la entrega, logística, control de calidad, trazabilidad, respaldo y garantía a nuestros fieles clientes, que avalan y respaldan todos nuestros servicios.

Planchas y Bobinas Inoxidables

Planchas y Bobinas ASTM A-240 / 480

Calidad:	AISI - 304L, 310S, 316L, 430
Espesor:	Desde 0,4 mm Hasta 50 mm
Terminación:	1, 2B, 3, 4 (esmerilada)
Recubrimiento:	PVC



Composición Química

AISI / SAE	% C (max)	% Mn (max)	% Si (max)	% Cr	% Ni	% P (max)	% S (max)
304	0,08	2,00	0,75	18,00 - 20,00	8,00 - 11,00	0,045	0,03
304L	0,03	2,00	0,75	18,00 - 20,00	8,00 - 12,00	0,045	0,03

AISI / SAE	% C (max)	% Mn (max)	% Si (max)	% Cr	% Ni	% P (max)	% S (max)
310	0,25	2,00	1,50	24,00 - 26,00	19,00 - 22,00	0,045	0,03
310S	0,08	2,00	1,50	24,00 - 26,00	19,00 - 22,00	0,045	0,03

AISI / SAE	% C (max)	% Mn (max)	% Si (max)	% Cr	% Ni	% Mo	% P (max)	% S (max)
316	0,08	2,00	0,75	16,00 - 18,00	10,00 - 14,00	2,00 - 3,00	0,045	0,03
316L	0,03	2,00	0,75	16,00 - 18,00	10,00 - 14,00	2,00 - 3,00	0,045	0,03

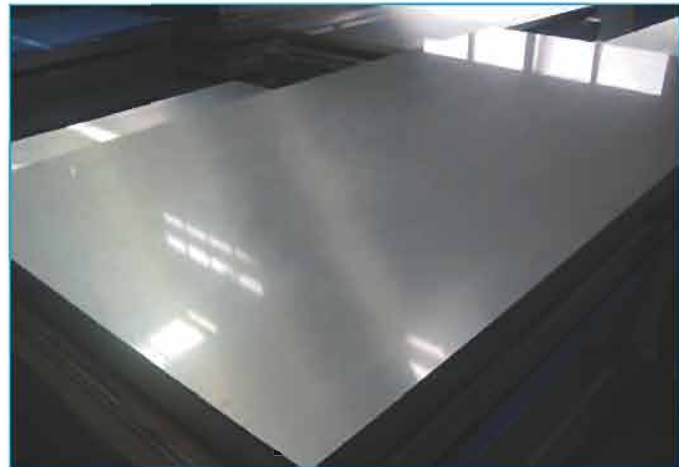
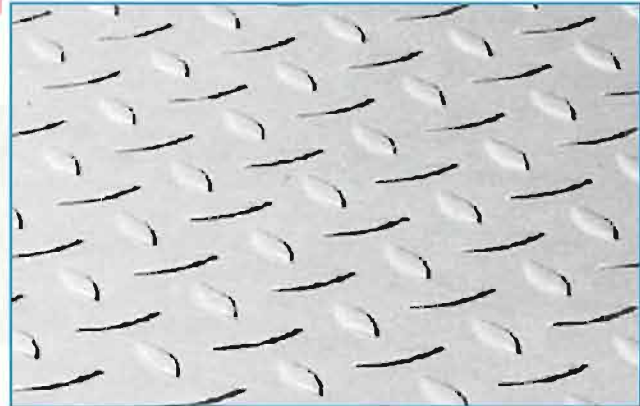
Propiedades Mecánicas

AISI / SAE	Esfuerzo de Tracción (min)	Esfuerzo Fluencia (min)	Elongación (min)	Dureza (max)	
	Mpa	Mpa	%	Brinell	Rockwell B
304	515	205	40	201	92
304L	485	170	40	201	92
316	515	205	40	217	95
316L	485	170	40	217	95
310	515	205	40	217	95
310S	515	205	40	217	95

Planchas Inoxidables Diamantada y Duplex

Planchas Inoxidables Diamantada

Calidad:	AISI - 304L
Espesor:	3.0 mm
Norma:	DIN 59220
Terminación:	1M
Distancia entre resalte:	60 +/- 2 mm
Altura Resalte:	1 - 2 mm
Ancho resalte:	6 - 10 mm
Longitud resalte:	25 - 32 mm
Tasa de cobertura:	>20%



Planchas Duplex

Calidad:	SAF - 2205 / 2207
Espesor:	Desde 2.0 mm hasta 25 mm
Terminación:	1

Composición Química

Norma UNS	% C (max)	% Mn (max)	% Si (max)	% Cr	% Ni	% Mo	% N	% P (max)	% S (max)
S31803	0,03	2,00	1,00	21,00 - 23,00	4,5 - 6,5	2,5 - 3,5	0,08 - 0,20	0,03	0,02
S32205	0,03	2,00	1,00	22,00 - 23,00	4,5 - 6,5	3,0 - 3,5	0,14 - 0,20	0,03	0,02

Propiedades Mecánicas

AISI / SAE	Esfuerzo de Tracción (min)	Esfuerzo Fluencia (min)	Elongación (min)	Dureza (max)	
	Mpa	Mpa	%	Brinell	Rockwell B
S31803	620	450	25	293	31
S32205	620	450	25	293	31

Plancha de Aluminio Lisa

Planchas de Aluminio Plana

Espesor: Desde 0,5 mm Hasta 3 mm

Recubrimiento: PVC

Norma: AA1100 H14



Composición Química

Melt	Element	Si	Fe	Cu	Mn	Mg	Cr	Ni	Zn	Al
WD	Standar	0,45	0,50	0,05 -	0,05	--	--	--	0,10	99,03%
	Evalue			0,20						

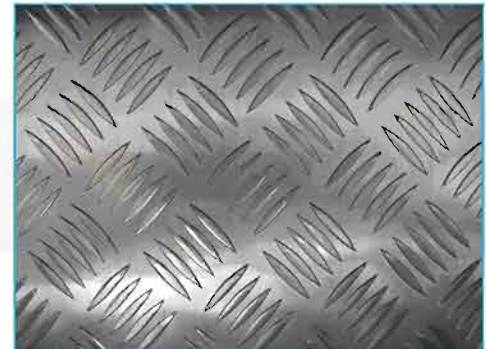
Propiedades Mecánicas

Temple	Esfuerzo de Tracción (min)	Esfuerzo Fluencia (min)	Elongación (min)
	Mpa	Mpa	%
H14	144	113	6,88

Planchas de Aluminio Diamantada

Espesor: Desde 2,0 mm Hasta 4,0 mm

Norma: AA 5052 H114



Composición Química

Si	Fe	Cu	Mg	Cr	Mn	Al
0,25	0,40	0,10	2,20 - 2,80	0,15-0,35	0,10	Remain

Propiedades Mecánicas

Esfuerzo de Tracción	Esfuerzo Fluencia	Elongación	Dureza
Mpa	Mpa	%	(HD500)
230	195	12	60

Cañerías Inoxidables y Aleaciones Especiales

Cañerías Con y Sin Costura ASTM A - 312

Calidad: AISI - 304L, 316L

Diametros: 1/2" hasta 30"

Espesor: SCH-5, 10, 40, 80

Extremos: Biselados, Planos



Cañerías Duplex

Calidad: SAF - 2205 / 2207

Diametros: 1/2" Hasta 30"

Espesor: SCH-5, 10, 40, 80

Extremos: Biselados, Planos



Cañerías Alloy

Calidad: C276

Diametros: 1/2" Hasta 30"

Espesor: SCH-5, 10, 40, 80

Extremos: Biselados, Planos



Electrodos

Electrodos Alloy

Calidad: C276

Diametros: 0,093" ≈ 2,362 mm

0,125" ≈ 3,175 mm

Especificación: AWS A5.11-05
ASME SFA5.11-04



Fittings Inoxidables y Aleaciones Especiales

Fittings a Soldar

Calidad: AISI - 304L, 316L, C276, SAF 2205

Norma: ASTM A-403

Medida: 1/2" Hasta 30"

Fittings: Codos 45° - 90°, Stub - end (collerines), Tee, Unión Americana, Reducción Concéntrica y Excéntrica, Tapa Gorro (cap)

Espesor: SCH - 10, 40, 80

Conexión: Butt Welding (soldar a tope)



Fittings 150 Libras

Calidad: AISI - 304, 316

Norma: ASTM A-351

Medida: 1/4" Hasta 4"

Fittings: Codos 45° - 90°, Tee, Copla, Bushing, Copla Reducción, Tapa Gorro, Unión Americana, Cruz, Niple, Adaptador Manguera, Punta de Hilo

Conexión: Hilo NPT



Fittings Sanitario

Calidad: AISI - 304, 316

Norma: ASTM A-270, A-554, DIN 11850

Medida: 1/2" Hasta 6"

Fittings: Codos 90°, Tee, Unión Americana, Union Clamp, Reducciones, Valvulas de Mariposa



Fittings serie 3000 Libras

Calidad: AISI - 304L, 316L

Norma: ASTM A-182

Medida: 1/2" Hasta 4"

Fittings: Codos 45° - 90°, Tee, Unión Americana, Copla, Bushing, Niple Tapa Tornillo, Tapa Gorro (cap)

Conexión: NPT, Socket Welding



Tubos y Perfiles Inoxidables

Tubos con Costura Inoxidables

Calidad:	AISI - 304L, 316L
Diametros:	1/4" Hasta 12"
Espesor:	1,0 mm Hasta 3,0 mm
Pulido:	# 180, 480 GRIT
Norma:	ASTM A-270, A-554, DIN 11850



Tubos sin Costura ASTM A-269

Calidad:	AISI - 316L
Diametros:	1/4" Hasta 1"
Espesor:	0,035" Hasta 0,065"
Norma:	CPI Hidraulico para Instrumentación



Perfiles Cuadrados y Rectangular ASTM A-554

Calidad:	AISI - 304
Diametros:	10 mm Hasta 150 mm
Espesor:	1,0 mm Hasta 4,0 mm
Pulido:	# 180 GRIT



Angulos Laminados, Barras, Flanges Inoxidables y Aleaciones Especiales

Angulos Laminados

Calidad:	AISI - 304
Norma:	ASTM A-240
Medidas:	25 mm Hasta 100 mm
Tipos:	Laminado, Plegado



Barras Redondas Hexagonales y Cuadradas

Calidad:	AISI - 304, 316, 310, SAF 2205
Espesor:	1/8" Hasta 8"
Norma:	ASTM A-484
Tolerancia:	H - 11
Terminación:	Brillante



Flanges

Calidad:	AISI - 304L, 316L, C276, SAF 2205
Norma:	ANSI, ASA, DIN, AWWA
Diametros:	1/2" Hasta 30"
Tipos:	Slip-on, Welding Neck, Blind (ciegos), Lisos, Respaldo, Lap Joint



Valvulas de Acero Inoxidable

Valvula Bola Hilo NPT

Calidad:	AISI - 316
Cuerpo:	ASTM A-351 CF8M
Diámetro:	1/4" Hasta 4"
Clase:	800, 1000 WOG
Conexión:	NPT, SW
Tipos:	1, 2 y 3 cuerpos
Paso:	Total, Reducido



Valvula Bola con Flange

Calidad:	AISI - 316
Cuerpo:	ASTM A-351 CF8M
Diámetros:	1/2" Hasta 8"
Conexión:	Flange 150 Lbs. B16,5
Paso:	Total



Valvula Bola 3 Vías

Calidad:	AISI - 316
Cuerpo:	ASTM A-351 CF8M
Diámetros:	1/2" Hasta 3"
Conexión:	Hilo NPT
Tipos:	L , T
Paso:	Reducido



Valvula Bola 3 Vías Con Flange

Calidad:	AISI - 316
Cuerpo:	ASTM A-351 CF8M
Diametros:	1/2" Hasta 2"
Conexión:	Flange 150 Lbs. B16,5
Tipos:	L , T
Paso:	Total



Valvula Compuerta NPT

Calidad:	AISI - 316
Cuerpo:	ASTM A-351 CF8M
Diametros:	1/2" Hasta 3"
Clase:	200 WOG
Conexión:	NPT



Valvula Globo NPT

Calidad:	AISI - 316
Cuerpo:	ASTM A-351 CF8M
Diametros:	1/2" Hasta 2"
Clase:	200 WOG
Conexión:	NPT



Valvula Compuerta con Flange

Calidad:	AISI - 316
Cuerpo:	ASTM A-351 CF8M
Diametros:	1.1/2" Hasta 12"
Conexión:	Flange 150 Lbs. B16,5



Valvula Globo con Flange

Calidad:	AISI - 316
Cuerpo:	ASTM A-351 CF8M
Diametros:	1.1/2" Hasta 12"
Conexión:	Flange 150 Lbs. B16,5



Valvula Swing Check NPT

Calidad:	AISI - 316
Cuerpo:	ASTM A-351 CF8M
Diametros:	1.1/2" Hasta 3"
Clase:	200 WOG
Conexión:	NPT



Valvula Swing Check con Flange

Calidad:	AISI - 316
Cuerpo:	ASTM A-351 CF8M
Diametros:	1.1/2" Hasta 12"
Conexión:	Flange 150 Lbs. B16,5



Valvula Filtros tipo "Y" NPT

Calidad:	AISI - 316
Cuerpo:	ASTM A-351 CF8M
Diametros:	1/2" Hasta 3"
Conexión:	NPT
Clase:	800 WOG



Valvula Filtros tipo "Y" con Flange

Calidad:	AISI - 316
Cuerpo:	CF8M
Diametros:	1.1/2" Hasta 12"
Conexión:	Flange 150 Lbs. B16,5



Valvula Aguja NPT

Calidad:	AISI - 316
Norma:	ASTM A-351 CF8M
Diametros:	1/4" Hasta 2"
Clase:	6000 PSI
Conexión:	NPT



Valvula de Mariposa

Calidad:	AISI - 304
Norma:	SMS, DIN
Diametros:	1/2" Hasta 4"
Conexión:	Soldar



IMPORTACION DIRECTA

SUMINOX realiza importaciones de todas las líneas de productos de inoxidable y aleaciones especiales, para aquellos clientes que necesitan un producto de alta calidad y exigencia.

Teniendo relaciones comerciales directas con fábricas nos asegura la entrega y calidad de sus productos.

El servicio de entrega de estos productos puede ser aéreo o marítimo dependiendo la necesidad de nuestros clientes.





Fittings Soldar
(BW)



Fittings 150 LBS
(Hilo NPT)



Fittings 3000 LBS
(Hilo NPT - SW)



Fittings Sanitario
(DIN- SMS)



Flanges
(Slip-on - Welding Neck - Blind
Lisos - Respaldo - Lap Joint)



Valvulas
Inoxidables



CONTACTO

Mapocho 6467 – Santiago – Chile

Call Center +56227741058

Email ventas@suminox.cl